

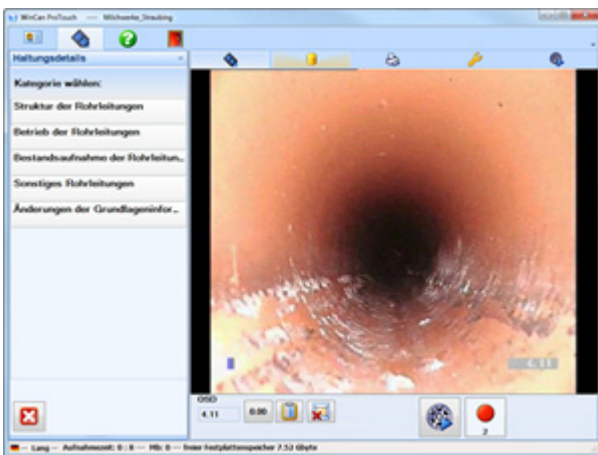
WinCan ProTouch - die professionelle Inspektionssoftware



WinCan ProTouch wurde speziell an die Anforderungen der Hausanschlussinspektion angepasst. Eine einfache Erfassung mit Touchscreen ohne Maus und Tastatur (extra grosse Schaltflächen) sowie ein grosser Bereich für das Videobild zeichnen dieses Softwarepaket aus. Die erfassten Daten können zudem optional als 3-dimensionaler Plan dargestellt werden. Dieser Plan kann ausgedruckt oder dem Auftraggeber auch digital als DXF-Datei übergeben werden.

Funktionen im Überblick

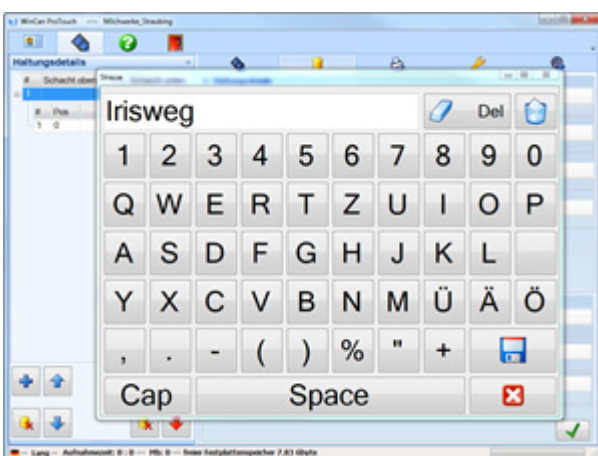
- Erfassung der Inspektionsdaten gemäss Isybau oder DWA Normen.
- Erstellen hochqualitativer Bild- sowie Videodateien im MPEG 1/2/4 Format
- Alle Berichte können im PDF Format direkt vor Ort erstellt und per mail versendet werden.
- Abgabe des Inspektionsprojektes direkt vor Ort mit einem einfachen Betrachterprogramm
- Optional: Die Vermessung von Bögen und Abzweigern mit WinCan PhotoAssistent
- Optional: Die Ausgabe als Lageplan



Die Erfassung einer Beobachtung in WinCan ProTouch

Vorteile und Nutzen

- Sehr einfache Benutzeroberfläche mit grossen Schaltflächen
- WinCan ProTouch Daten können direkt und ohne Konvertierung in WinCan Version 8 importiert werden. Dadurch können die Daten in wichtigen Exportformaten ausgegeben werden (z.b. M150)
- ProTouch übernimmt die Distanzinformation (Meter-Wert) direkt aus dem Video, d.h. man benötigt keine eigene Schriftdaten-Einblendung (Kostenvorteil).



Die Texteingabe in WinCan ProTouch

Systemvoraussetzungen:

Windows XP, Vista oder 7 Betriebssystem mit mindestens 1 Gb RAM Speicher. Mindestauflösung 800*600.

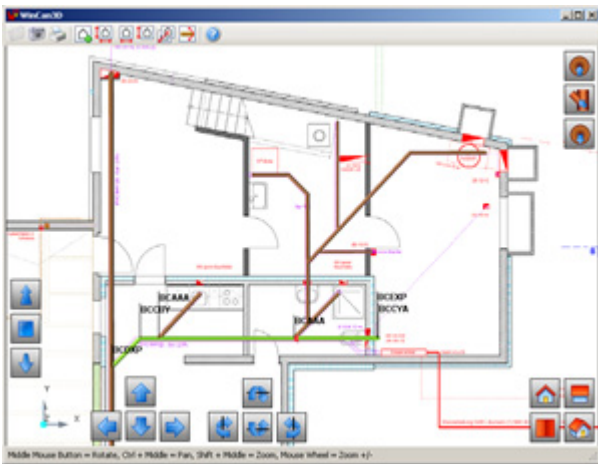
Integrierte Sprachen: Deutsch, Englisch, Niederländisch, Französisch, Italienisch, Schwedisch sowie Norwegisch. Stand Februar 2012.

WinCan 3D

Das professionelle Lageplanmodul



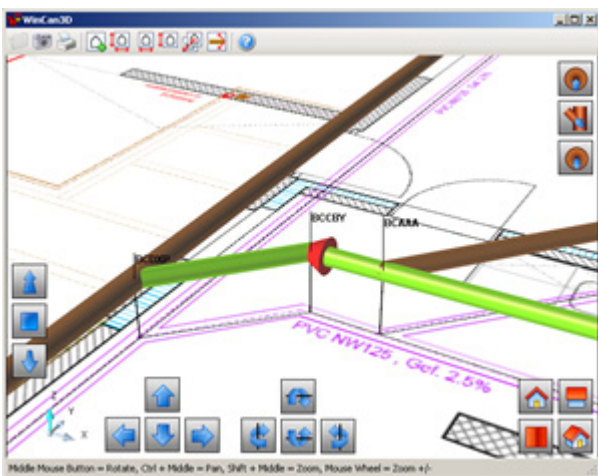
WinCan 3D ist ein Zusatzmodul zur dreidimensionalen Darstellung von Rohrnetzwerken. Die in WinCan erfasste Liegenschaftsinspektion lässt sich per Knopfdruck als dreidimensionale Grafik darstellen. Leitungspläne müssen demzufolge nicht mehr von Hand in intensiver Kleinarbeit angefertigt werden, da der Rohrverlauf berechnet und direkt angezeigt wird. Alle Haupt- und Hausanschlussleitungen lassen sich mit Hilfe dieses Moduls dreidimensional darstellen und als CAD-Datei im DXF Format ausgeben.



Von-oben Darstellung eines Lageplanes

Funktionen im Überblick

- Nachträgliche Verknüpfung von Anschlussleitungen mit der jeweiligen Haupthaltung
- Digitalisierte 2D-Gebäudepläne können der 3D-Rohrgrafik zur Orientierung hinterlegt werden
- Nachträgliche Änderung der Lage oder der Winkel möglich
- Ausgabe als Bilddatei oder auf den Drucker
- Export der 3D-Darstellung als DXF-Grafik



Navigation im 3D-Plan

Vorteile und Nutzen

- Planausgabe per Knopfdruck spart viel Zeit
- Professioneller 3D Lageplan der auch in CAD-Programmen weiterverarbeitet werden kann.
- Volle Integration in WinCan ProTouch und WinCan Version 8
- Weitergabe des Plans im WinCan Viewer

Systemvoraussetzungen:

Windows XP, Vista oder 7 Betriebssystem mit mindestens 2 Gb RAM Speicher. Mindestauflösung 800*600.
Gute Graphikkarte empfohlen !

